

2007

## **Nouveautés produits**

## **Funkwerk Enterprise Communications : Un seul fournisseur pour toutes vos solutions voix-données.**

---

La gamme des produits de Funkwerk Enterprise Communications englobe les solutions LAN sans fil, les solutions réseau basées sur IP, ainsi que les réseaux VPN, VoIP et VoIP/VPN. Elle est complétée par des solutions utilisant les dernières technologies, principalement orientées sur RNIS/DSL, et des solutions utilisées dans le domaine des radio-communications, des services GSM, DECT et de la sécurité de la personne en environnement industriel.

Cette vaste palette de produits permet à des PME/PMI, grands comptes, pouvoirs publics et opérateurs de connecter les entités distantes via VPN, d'intégrer les travailleurs externes, les bureaux délocalisés, les filiales et d'utiliser des liens sécurisés à haut débit ou des infrastructures LAN sans fil.

La sécurité de votre réseau reste la priorité. C'est dans cette optique que Funkwerk Enterprise Communications propose des technologies innovatrices de sécurité et de chiffrement, comme les systèmes IPS, IDS et UTM pour la protection de vos données en entreprise.



## Infrastructure IP

R séries . . . . .	4–11
WLAN Management System. . . . .	12
Wx002 séries. . . . .	13
WI séries . . . . .	14–15

## Sécurité IP

PacketAlarm IPS séries. . . . .	16
PacketAlarm IDS séries. . . . .	17
UTM séries. . . . .	18

## Voix

TR series . . . . .	19
Passerelle VoIP-VPN . . . . .	20
IP-S series. . . . .	21
T series . . . . .	22–23
V series . . . . .	24

## PTI (Protection du Travailleur Isolé)

DECT . . . . .	25–26
GSM . . . . .	27–28
Système de Sécurité . . . . .	29–30
Outil d'administration . . . . .	31

## bintec R230a/R230aw

Le bintec R230a/R230aw, avec modem ADSL intégré pour l'annexe A, est idéal pour l'accès à distance des petites entreprises. Il permet, par exemple, d'intégrer des postes de télétravail dans le réseau de l'entreprise.

L'accès sécurisé au réseau est garanti par une mise en œuvre VPN de haute performance avec deux tunnels IPSec actifs configurés par défaut. Le bintec R230a supporte également l'ADSL2+ et possède un switch 4 ports avec fonctionnalité VLAN.

Le bintec R230aw, permet la transmission sans fil selon la norme IEEE 802.11g (54 Mbps) ou 802.11b (11Mbps). Conforme aux normes IEEE 802.11i, WPA et WPA2, le système offre un accès WLAN sécurisé en environnements privés et professionnels.



### CARACTÉRISTIQUES DU BINTEC R230A :

- ▶ ADSL2+ et switch 4 ports
- ▶ VPN avec 2 tunnels IPSec actifs
- ▶ Support des certificats et du chiffrement AES
- ▶ Pare-feu dynamique, Proxy SIP, Fonctionnalité DynDNS

### FONCTIONS ADDITIONNELLES BINTEC R230AW :

- ▶ WLAN conforme à la norme IEEE 802.11b/g
- ▶ WLAN sécurisé via WPA, WPA2 et Multi-SSID

Remplace le bintec X2301, le bintec X2301w et le bintec X1000 II.

## bintec R232b/R232bw

En supplément aux fonctionnalités de routage et de sécurité du bintec R230a, le bintec R232b/R232bw, avec modem ADSL/ADSL 2(+) intégré pour l'annexe B, possède un port RNIS de secours.

Le bintec R232bw permet une transmission sans fil selon la norme IEEE 802.11g (54 Mbps) ou 802.11b (11 Mbps). Conforme aux normes IEEE 802.11i, WPA et WPA2, le système offre un accès WLAN sécurisé en environnements privés et professionnels.



### CARACTÉRISTIQUES DU BINTEC R232B :

- ▶ ADSL2+ et switch avec 4+1 ports
- ▶ VPN avec 2 tunnels IPSec actifs, support des certificats et du chiffrement AES
- ▶ Port de secours RNIS
- ▶ Pare-feu dynamique, Proxy SIP, fonctionnalité DynDNS

### FONCTIONS ADDITIONNELLES BINTEC R232BW :

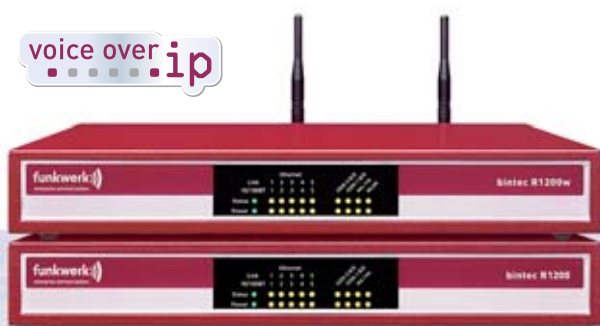
- ▶ WLAN conforme à la norme IEEE 802.11b/g
- ▶ Protection via WPA, WPA2 et Multi-SSID

Remplace le bintec X2302w et le bintec X1000 II.

## bintec R1200/R1200w

Le routeur IP bintec R1200 possède jusqu'à deux interfaces modems RNIS et un accélérateur matériel. Sa modularité et ses performances conviennent aux applications les plus exigeantes. Grâce à son modèle extensible de licence, le bintec R1200 vous permet de personnaliser votre VPN en fonction de vos besoins.

Ce routeur peut être utilisé comme passerelle VoIP avec son module supplémentaire : DSP 4 canaux. La version sans fil supporte les normes 802.11a/b/g/h. Le bintec R1200/R1200w s'intègre dans les solutions les plus diverses et répond à toutes les exigences de l'utilisateur.



### CARACTÉRISTIQUES DU BINTEC R1200 :

- ▶ Switch avec 4+1 ports (10/100 Mbps)
- ▶ 2x ports RNIS (commutable) et Slot DSP (VoIP)
- ▶ Accélérateur matériel et chiffrement
- ▶ 10 tunnels IPsec inclus (extensible à 110 tunnels IPsec)

### FONCTIONS ADDITIONNELLES BINTEC R1200W :

- ▶ WLAN conforme à la norme IEEE 802.11a/b/g/h
- ▶ Protection via WPA, WPA2 et Multi-SSID

Remplace le bintec X1000 II / X1200 II, X2250 et VPN Access 5 / 25 / 100

IP ACCESS

IP SECURITY

ITC SYSTEMS

SECURITY

VOIP / VOVPN

WLAN

## bintec R1200wu

Le routeur IP bintec R1200wu possède jusqu'à deux interfaces modems RNIS et un accélérateur matériel. Il est également doté, d'un slot supportant la norme UMTS/HSDPA.

Grâce à son modèle extensible de licence, le bintec R1200wu vous permet de personnaliser votre VPN en fonction de vos besoins.

Ce routeur sans fil supporte les normes IEEE 802.11a/b/g/h et peut être intégré dans les solutions les plus diverses.



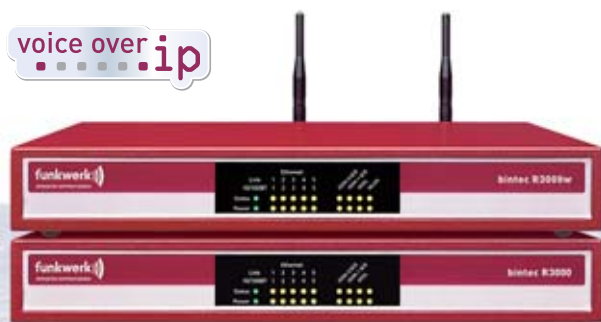
### CARACTÉRISTIQUES DU BINTEC R1200WU :

- ▶ Switch avec 4+1 ports (10/100 Mbps)
- ▶ 2x ports RNIS (commutable)
- ▶ Slot pour carte UMTS/HSDPA
- ▶ Slot pour module DSP 4 (VoIP)
- ▶ Accélérateur matériel et chiffrement
- ▶ 10 tunnels IPsec inclus (extensible à 110 max.)
- ▶ WLAN conforme à la norme IEEE 802.11a/b/g/h

## bintec R3000/R3000w

Le bintec R3000 est un routeur modulaire avec une à deux interfaces RNIS, un accélérateur matériel et un modem ADSL(2+) intégré. Il convient aux applications particulièrement exigeantes. Grâce à son modèle extensible de licence VPN, le bintec R3000 vous permet de personnaliser votre VPN en fonction de vos besoins. Il s'utilise comme passerelle VoIP via son module supplémentaire DSP 4 canaux et peut donc être intégré dans les solutions les plus diverses.

Le routeur IP bintec R3000w étend les caractéristiques du bintec R3000 aux applications sans fil. Utilisé en configuration sans fil, ce routeur supporte les normes IEEE 802.11a/b/g/h.



### CARACTÉRISTIQUES DU BINTEC R3000 :

- ▶ Modem ADSL(2+) intégré (Annexe A+B)
- ▶ Switch avec 4+1 ports 10/100 Mbps
- ▶ 2x ports RNIS (commutable) et slot DSP (VoIP)
- ▶ 10 tunnels IPsec inclus (extensible à 110 tunnels IPsec)

### FONCTIONS ADDITIONNELLES BINTEC R3000W :

- ▶ WLAN conforme à la norme IEEE 802.11a/b/g/h
- ▶ Protection via WPA, WPA2 et Multi-SSID

Remplace bintec X23000, X2300i, X2300s et X2300is

## bintec R3400/R3800

Les modèles bintec R3400 et bintec R3800 sont des routeurs SHDSL qui conviennent aux applications professionnelles des sièges sociaux. Ils supportent la norme SHDSL sur 4 fils de cuivre (R3400) et 8 fils de cuivre (R3800). Le bintec R3400 permet des connexions symétriques avec des débits de données allant jusqu'à 4.6 Mbps. Grâce à la fonction intégrée IMA (Inverse Multiplexing via ATM), le bintec R3800 supporte, quant à lui, des vitesses de transmission de données allant jusqu'à 9,2 Mbps et peut satisfaire les demandes croissantes des clients concernant l'augmentation de la bande passante.

Grâce à leurs modèles extensibles de licence, le bintec R3400 et R3800 vous permettent de personnaliser votre VPN selon vos besoins. Ces routeurs très haute performance conviennent aux configurations les plus complexes.



### CARACTÉRISTIQUES DU BINTEC R3400 ET R3800 :

- ▶ 4- ou 8-fils de cuivre, modem SHDSL (débit jusqu'à 9.2 Mbps)
- ▶ Switch avec 4+1 ports 10/100 Mbps
- ▶ Port DMZ, QoS et OSPF
- ▶ Port RNIS pour lien de secours et administration à distance
- ▶ 10 tunnels IPsec inclus (extensible à 60 tunnels IPsec)

Remplace le bintec X2402 et le bintec X2404

## bintec R4100

Le modèle bintec R4100 est un routeur IP multifonctionnel avec jusqu'à 4 interfaces RNIS et 2 interfaces PRI. Il convient à des exigences particulièrement élevées dans un environnement "données" et "VoIP".

Grâce à son modèle extensible de licence, le bintec R4100 vous permet de personnaliser votre VPN selon vos besoins. Un module supplémentaire DSP (jusqu'à 30 canaux VoIP) autorise l'utilisation du bintec R4100 comme passerelle VoIP. Il peut donc être intégré dans des configurations très complexes.

voice over .ip



### CARACTÉRISTIQUES DU BINTEC R4100 :

- ▶ Switch avec 4+1 ports 10/100 Mbps
- ▶ Jusqu'à 4 ports RNIS (commutable), 2 ports PRI
- ▶ Slot DSP (VoIP)
- ▶ Accélérateur matériel
- ▶ 10 tunnels IPsec inclus (extensible à 110 tunnels IPsec)

Remplace le bintec X4100

## bintec R4300

Le modèle bintec R4300 est un routeur IP multifonctionnel comprenant jusqu'à 2 interfaces RNIS, 2 interfaces série et un accélérateur matériel intégré. Ce routeur performant convient aux exigences les plus hautes.

Grâce à son module extensible de licence, le bintec R4300 vous permet de personnaliser votre VPN selon vos besoins.

Le support Frame Relay, X.25, V.35 et V.36 offre des solutions pour les infrastructures les plus diverses.



### CARACTÉRISTIQUES DU BINTEC R4300 :

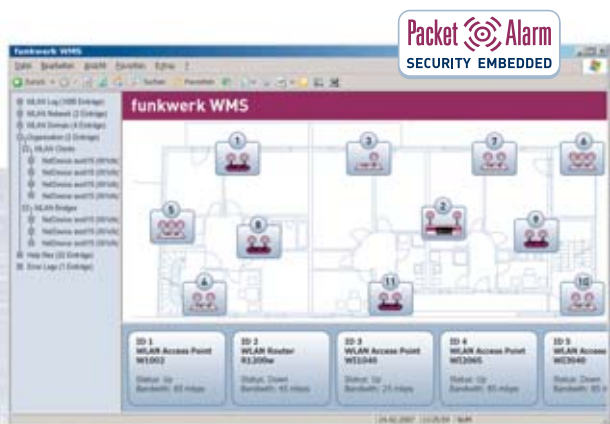
- ▶ Switch avec 4+1 ports 10/100 Mbps
- ▶ 2x ports RNIS (commutable)
- ▶ 2 ports série (X.21, V.35, V.36)
- ▶ Accélérateur matériel et chiffrement sans licence supplémentaire
- ▶ 10 tunnels IPsec inclus (extensible à 60 tunnels IPsec)

Remplace le bintec X4300

# funkwerk WLAN Management System

Le système funkwerk WMS de gestion WLAN automatise les tâches administratives nécessaires à un fonctionnement régulier et sans incident des infrastructures WLAN de toute taille.

Le produit funkwerk WMS décharge l'administrateur en examinant et contrôlant tous les points d'accès à partir d'un endroit centralisé. Il permet de vérifier la configuration, de gérer la maintenance, de veiller à la bonne gestion des informations, ainsi que de présenter des comptes rendus. Toutes ces fonctions réduisent les coûts et garantissent un retour rapide sur investissement (ROI).



## FONCTIONS PRINCIPALES :

- ▶ Gestion du déploiement
- ▶ Gestion de la configuration
- ▶ Gestion des performances
- ▶ Gestion des règles
- ▶ Reporting
- ▶ Monitoring

## funkwerk W1002/W2002

Les points d'accès dernière génération W1002 et W2002 représentent d'importantes avancées techniques dans la série des produits Wx000. Ces points d'accès, développés pour des applications professionnelles dans les réseaux d'entreprise, supportent les technologies de transmission les plus récentes.

Les W1002 et W2002 peuvent utiliser simultanément le mode point d'accès et le mode bridge sur la bande de fréquence allant de 2,4 à 5 GHz. Pour une protection élevée, ces systèmes supportent la norme de sécurité WPA2. De plus, la norme IEEE 802.11e permet une qualité parfaite de la voix, de la vidéo et de la transmission multimédia.



### CARACTÉRISTIQUES :

- ▶ Niveau de protection des données plus élevé conforme aux normes IEEE 802.11i et WPA2
- ▶ Multi-SSID avec points d'accès virtuels
- ▶ IEEE 802.11e et WMM (qualité de service, multimédia sans fils)
- ▶ Power over Ethernet
- ▶ Utilisation de 2 ou 4 antennes

## funkwerk WI1065/ WI2065/WI3065

La série WIx065 a été tout particulièrement développée pour des applications professionnelles en environnement difficile. Elle supporte la norme IP65, caractérisant le niveau d'étanchéité des produits et la protection contre la poussière. Grâce à une température ambiante étendue, ces appareils peuvent être utilisés à l'extérieur, qu'il fasse chaud ou froid, et ce, sans protection particulière. Cette gamme de produits convient parfaitement en milieu industriel, hospitalier ou dans l'industrie automobile.

Le fonctionnement est identique à celui des appareils de la série WIx040 : point d'accès, mode accès client ou mode bridge sur la gamme de fréquence allant de 2,4 à 5 GHz, wireless multimédia (WMM), diversités d'antennes, sortie relais, slot SFP (Smau Form Pluggable) pour connexion fibre optique.



### CARACTÉRISTIQUES :

- ▶ Slot SFP (Smau Form Pluggable) pour modules d'extension à fibre
- ▶ Slots pour cartes MMC/SD afin de charger et sauvegarder les configurations
- ▶ WMM (Wireless Multimedia pour Quality of Service)
- ▶ Jusqu'à 3 modules radio par point d'accès
- ▶ Température acceptée : de -25 à +70 °C
- ▶ Niveau de protection IP65
- ▶ Alimentation « Triply redondant »

## funkwerk WI1040/ WI2040/WI3040

La série WIX040 a été tout particulièrement développée pour des applications professionnelles en milieu industriel, hospitalier ou dans l'industrie des transports. Elle est particulièrement adaptée à des environnements difficiles, comme dans les véhicules ou les hôpitaux, grâce à ses accès étendus.

Selon le besoin, ces appareils peuvent fonctionner en mode point d'accès, accès client ou mode bridge sur la gamme de fréquence allant de 2,4 à 5



GHz. La fonction WMM (Wireless Multimedia) fournit une bonne qualité vidéo ou voix. La sortie relais peut être utilisée en tant qu'alarme automatique comme signal ou en tant que commutateur pour des signaux ou des dispositifs externes,... Ces appareils fonctionnent également pour des connexions en fibre optique.



### CARACTÉRISTIQUES :

- ▶ Slot SFP (Small Form Pluggable) pour modules d'extension à fibre
- ▶ Slots pour cartes MMC/SD afin de charger et sauvegarder les configurations
- ▶ WMM (Wireless Multimedia pour Quality of Service)
- ▶ Jusqu'à 3 modules radio par point d'accès
- ▶ Température acceptée : de -25 à +70 °C
- ▶ Niveau de protection IP40
- ▶ Alimentation « Triply redundant »

## PacketAlarm IPS100/IPS250

La famille des produits PacketAlarm IPS (Intrusion Prevention System) réduit au minimum les risques des menaces de réseau et offre une gamme de fonctions persuasives : équipement « tout en un », réglage à la demande, manipulation simple. Les systèmes funkwerk IPS, prévus spécialement pour la surveillance des passerelles de réseau interne, peuvent être installés, à la fois en mode routage sur la couche 3 et en mode bridge sur la couche 2. Si les menaces ou attaques concernant les systèmes qui doivent être protégés sont identifiés, les systèmes les bloquent automatiquement et filtrent les flux de données.



### APPLIANCES PACKETALARM :

- ▶ IPS100 : utilisateurs illimités, interface 10/100 Mbit/s
- ▶ IPS250 : utilisateurs illimités, interface 10/100/1000 Mbit/s

### LOGICIELS PACKETALARM :

- ▶ IPS100 : utilisateurs illimités pour interface 10/100 Mbit/s
- ▶ IPS250 : utilisateurs illimités pour interface 10/100/1000 Mbit/s

### CARACTÉRISTIQUES :

- ▶ Firewall Multi Inspection
- ▶ Prévention d'intrusion de haut niveau
- ▶ Détecteur de vulnérabilité, Auto-prévention, Auto-reporting
- ▶ Détection d'anomalie
- ▶ Corrélation d'événements et analyse pour expert
- ▶ Logiciel automatisé et mise à jour de modèles
- ▶ Architecture intégrée sensor/manager
- ▶ Disponible comme cluster HA redondant
- ▶ WebGUI pratique et setup wizard simple d'utilisation

## PacketAlarm IDS100/IDS250

Les infrastructures sensibles des réseaux qui nécessitent une sécurité élevée ont besoin d'une détection automatisée des attaques qui n'altère pas la disponibilité ou le fonctionnement des services.

Le produit PacketAlarm IDS est équipé d'un système de détection d'intrusion de haut niveau, d'une analyse pour expert, d'une gestion centralisée, et de comptes rendus étendus. Ces systèmes sont à l'écoute du trafic pour détecter les attaques sur les réseaux ou partie de réseaux des PME, et ou des grandes entreprises.



### APPLIANCES PACKETALARM :

- ▶ IDS100 : utilisateurs illimités, interface 10/100 Mbit/s
- ▶ IDS250 : utilisateurs illimités, interface 10/100/1000 Mbit/s

### LOGICIELS PACKETALARM :

- ▶ IDS100 : utilisateurs illimités pour interface 10/100 Mbit/s
- ▶ IDS250 : utilisateurs illimités pour interface 10/100/1000 Mbit/s

### CARACTÉRISTIQUES :

- ▶ Moteur de détection d'intrusion de haut-niveau
- ▶ Détecteur de vulnérabilité, détection d'anomalie et Auto-reporting
- ▶ Corrélation d'événement
- ▶ Remise à zéro de TCP et renforcement du firewall
- ▶ Editeur de règles IDS aisé
- ▶ Logiciel automatisé et mise à jour de modèles
- ▶ Architecture intégrée sensor/manager via une gestion centralisée
- ▶ WebGUI pratique et setup wizard simple d'utilisation

## funkwerk UTM1100/UTM1500/ UTM2100/UTM2500

La nouvelle gamme de produits funkwerk UTM garantit une protection totale du réseau, dans un dispositif de gestion « tout en un ».

Les systèmes UTM détectent la plupart des tentatives d'intrusion et bloquent les différentes attaques et menaces sans altérer la communication. L'installation et l'administration simple d'utilisation, la gestion à distance et la synchronisation maximale des composants de sécurité augmentent considérablement le niveau de sécurité de votre environnement IT.



### LES DIFFÉRENTES VERSIONS DE L'UTM :

- ▶ funkwerk UTM1100 : 10 utilisateurs, 4x 10/100 Mbit/s
- ▶ funkwerk UTM1500 : 25/50/75 utilisateurs, 4x 10/100 Mbit/s
- ▶ funkwerk UTM2100 : 100/150/200 utilisateurs, 6x 10/100 Mbit/s
- ▶ funkwerk UTM2500 : 250/utilisateurs illimités, 6x 10/100/1000 Mbit/s

### CARACTÉRISTIQUES :

- ▶ Firewall Multi Inspection
- ▶ Passerelle VPN
- ▶ Protection antivirus et antispam
- ▶ Prévention d'intrusion et auto-prévention
- ▶ Authentification utilisateur
- ▶ Gestion à distance centralisée
- ▶ Mise à jour automatisée
- ▶ WebGUI et setup wizard simple d'utilisation

## funkwerk TR200aw/bw

Le produit funkwerk TR200 est totalement conçu pour la téléphonie, le routage IP et le LAN sans fil. Un ensemble de dispositifs d'accès IP, combiné à des fonctions prévues pour la téléphonie IP, RNIS ou RTC, en font un outil facile à intégrer dans le réseau d'une entreprise.

S'il fonctionne comme routeur WLAN, les normes IEEE 802.11 sont supportées. Toutes les fonctions peuvent être configurées et administrées via une interface intuitive et facile à utiliser.



### CARACTÉRISTIQUES :

- ▶ Modem ADSL2+ (Annexe A/Annexe B)
- ▶ Switch avec 4+1-ports (10/100 Mbps)
- ▶ 2x ports RNIS (externe/interne)
- ▶ 1 port analogique, externe
- ▶ 2 ports analogiques, internes (téléphone/fax)
- ▶ Module intégré DSP 4 (VoIP)
- ▶ 2 tunnels IPsec intégrés
- ▶ WLAN conforme à la norme IEEE 802.11b/g (mise hors fonction par bouton)

## Module passerelle VoIP-VPN pour ICT elmeg

Le module passerelle VoIP-VPN est un complément idéal pour les systèmes ICT elmeg. Il combine en un seul module la téléphonie Internet moderne (Voix sur IP) et l'échange sécurisé des données sur VPN.

La passerelle VoIP-VPN propose deux emplacements pour le module DSP (4 ou 8 canaux) afin de s'adapter aux besoins de l'utilisateur. Ce module peut être utilisé avec tous les systèmes ICT elmeg. L'évolution de votre système est alors garantie.



### CARACTÉRISTIQUES :

- ▶ Norme SIP conforme RFC 3261
- ▶ Téléphone sur systèmes IP avec IP-S290 et IP-S400 elmeg
- ▶ 16 canaux voix VoIP simultanés maximum
- ▶ Caractéristiques de routage professionnelles, jusqu'à 10 connexions VPN/IPSec
- ▶ Gestion de la bande passante et support de la qualité de service (QoS)

## elmeg IP-S290plus/IP-S400

### Systèmes de téléphonie via IP : systèmes elmeg reconnus avec la nouvelle technologie

La famille des téléphones elmeg s'est agrandie et inclut maintenant les modules VoIP IP-S290plus et elmeg IP-S400. Il est ainsi possible d'utiliser un système de téléphonie professionnel sur les réseaux IP tout autant que sur les LANs.

L'accès à l'annuaire interne du système, les voyants de ligne occupée, les fonctions d'équipes, le port dédié au casque et les 5 touches de fonction lumineuses ... en font un outil de travail convivial et simple d'utilisation.



#### CARACTÉRISTIQUES DU ELMEG IP-S290PLUS :

- ▶ Power over Ethernet (IEEE 802.11af)
- ▶ Haut-parleur, fonction mains libres, liste d'appels, rappel, mémoire VIP, support du casque DSHG

#### CARACTÉRISTIQUES DU ELMEG IP-S400 :

- ▶ Power over Ethernet (IEEE 802.11af)
- ▶ Port pour extension clavier elmeg T400
- ▶ Haut-parleur, fonction mains libres et liste d'appels

## elmeg T444

Le point fort du elmeg T444 est sa modularité. Il offre la possibilité de connecter le système à des fournisseurs SIP et de connecter également des téléphones VoIP (avec la norme SIP) comme extension interne. Tous les téléphones connectés peuvent ainsi utiliser la téléphonie Internet.

Pour cette configuration, un module DSP permet de fournir jusqu'à 4 canaux voix sur IP simultanés. Pour assurer une qualité de voix optimale sur une bande passante minimale, les normes de codecs G.711, G.723, G.723, G.726 et G.729 sont supportées.

voice over .ip



### CARACTÉRISTIQUES :

- ▶ Conçu pour la voix sur IP (VoIP), possibilité d'ajouter un module DSP (4 canaux voix)
- ▶ Connexion de téléphones IP avec standard SIP, par ex. elmeg IP290
- ▶ 1 port BRI externe, 1 port BRI interne, 4 interfaces a/b, routeur xDSL/RNIS
- ▶ Extensibilité individuelle avec modules pour 2 ports a/b supplémentaires ou pour un accès au système de téléphonie via RTC analogique.

## elmeg T484

Le elmeg T484 complète la gamme des systèmes de télécommunication compacts et modulaires de FEC. Il est équipé en standard de 8 interfaces pour terminaux analogiques tels que téléphones et fax, de 2 ports RNIS et d'un routeur IP xDSL/RNIS intégré avec pare-feu.

Grâce à ses possibilités d'extension et à ses fonctionnalités professionnelles, ce système convient aussi bien pour des applications en environnements industriels ou informatiques que pour des PME/PMI voir TPE.

voice over .ip



### CARACTÉRISTIQUES :

- ▶ Conçu pour la voix sur IP (VoIP) possibilité d'ajouter un module DSP (4 canaux voix)
- ▶ Connexion de téléphones IP avec standard SIP, par ex. elmeg IP290
- ▶ Extensibilité individuelle avec modules pour 2 ports BRI, 4 a/b, 2 ou 4 lignes téléphoniques RTC analogiques
- ▶ Boîtes vocales intégrées au système
- ▶ Applications vocales avec carte CompactFlash

## funkwerk V101/V102

Les deux adaptateurs VoIP funkwerk V101 et V102 offrent un (V101) ou deux (V102) port(s) RJ11 pour vos terminaisons analogiques. Les options de configuration détaillées permettent une interaction facilitée entre la plupart des fournisseurs SIP et des Proxies.

La configuration peut s'effectuer via l'interface web ou par téléphone (numérotation audio). La connexion Internet peut-être réalisée via un routeur NAT, un modem ADSL ou directement sur le PC.



### CARACTÉRISTIQUES :

- ▶ 2 ports Ethernet RJ45
- ▶ SIP v.1 (RFC 2543) et SIP v.2 (RFC 3261)
- ▶ PPPoE client, DHCP client/serveur
- ▶ ITU-T G.711, G.723, G.726, G.729A/B, VAD, et CNG pour codec voix
- ▶ ITU-T G.165/168 annulation de l'écho

## funkwerk FC1 Ex

Le funkwerk FC1 Ex est un combiné systèmes Ex-DECT de conception industrielle. Il offre des communications vocales confortables avec messagerie même dans les environnements très bruyants.



### CARACTÉRISTIQUES :

- ▶ Protection ATEX-Ex contre les gaz dangereux et la poussière
- ▶ Conception industrielle résistante, classe de protection IP65
- ▶ Téléphonie d'entreprise
- ▶ Casque résistant aux explosions
- ▶ Carte mémoire , alarme vibreur
- ▶ Haut-parleur, fonction mains libres

## funkwerk FC1 S Ex

Le funkwerk FC1 Ex est un combiné systèmes Ex-DECT de conception industrielle. Il offre des communications vocales confortables avec des fonctions de sécurité maximum pour le personnel, même dans les environnements critiques.



### CARACTÉRISTIQUES :

- ▶ Alarmes types selon les dysfonctionnements, paramétrables individuellement (pression, position, perte, inactivité et temps)
- ▶ Localisation du lieu automatique, précis au niveau du département et dans l'espace
- ▶ Certification VDE V 0825/1, correspondant à la directive BGR 139, afin de garantir une protection optimale pour le travail isolé
- ▶ Toutes les fonctionnalités du funkwerk FC1 Ex (sauf casque)

## funkwerk gsm s Ex plus

La famille de produits funkwerk gsm s sont des dispositifs d'appel d'urgence pour application mobile ou grandes installations d'entreprise.

L'utilisation des réseaux de téléphonie mobile GSM rend les infrastructures réseau superflues. Cet équipement de protection contre les explosions permet une application dans des zones qui comportent des gaz dangereux et de la poussière. La localisation précise par émetteur de radio-balise ISM ou traçage GPS est embarqué dans les produits.



### CARACTÉRISTIQUES :

- ▶ Détection d'alarme automatique par capteurs intégrés (pression, position et inactivité)
- ▶ Localisation «hors site» par GPS ou «sur site» par émetteur de radio-balise
- ▶ Protection ATEX-Ex contre les gaz dangereux et la poussière
- ▶ Conception industrielle résistante, classe de protection IP65

## funkwerk easy plus

**Système d'appel d'urgence GSM pour les personnes seules qui veulent garder leur indépendance.**

Funktel easy plus est un appareil GSM d'appel d'urgence de petite taille facile à manipuler avec fonction téléphonique. Ses trois boutons de grande taille sont adaptés aux utilisateurs mal voyants. Chaque bouton peut être configuré individuellement.

Le module ISM intégré au socle permet de différencier les appels émis et alarmes activées (intérieur, extérieur).



### CARACTÉRISTIQUES :

- ▶ Bouton d'appel d'urgence de grande taille pour les communications téléphoniques et la transmission de SMS d'urgence
- ▶ «Détection à domicile» et localisation précise par module ISM dans le socle (seulement sur funkwerk easy plus)
- ▶ Haut-parleur et fonction mains libres. Activation par des agents externes possible (par exemple un centre d'appel d'urgence)

# funkwerk GSS

## Système de Sécurité GSM

Le funkwerk GSS est un système d'appel d'urgence pour la sécurité mobile du personnel de maintenance et d'entretien, et pour la sécurité du personnel sur les grands sites de l'entreprise.

Ce système utilise le réseau téléphonique des GSM qui couvre la majeure partie de la surface concernée et fournit une base rentable en radiocommunication. Ce réseau peut-être individuellement étendu aux environnements spéciaux et aux applications par le moyen de divers éléments : repérage, communication, et transfert d'alarme.



### CARACTÉRISTIQUES :

- ▶ Détection d'alarme automatisée, transmission et présentation
- ▶ Monitoring technique
- ▶ Surveillance technique, bureau central avec capacité multi-utilisateurs
- ▶ Localisation précise par émetteur radio-balise ISM ou traçage GPS

# funkwerk GPS Tracking

## pour applications mobiles

**Unité de localisation pour la sécurité du personnel de maintenance/d'entretien dans les applications mobiles.**

Le funkwerk GPS tracking est l'extension du système de sécurité GSM (funkwerk GSS) aux récepteurs GPS, exemple d'installation dans les véhicules, permettant un rapport plus précis des informations de localisation des employés mobiles.

Les fonctions d'acquisition sécurisée de l'information de traçage GPS, indépendante du combiné GSM, sont transmises par le repérage de l'information via ISM vers le dispositif de signalisation d'urgence du personnel mobile. Les locaux de l'entreprise sont équipés de balises de transmission, la technologie de repérage est donc changée automatiquement.



### CARACTÉRISTIQUES :

- ▶ Acquisition sécurisée du traçage GPS embarqué par un récepteur GSM séparé dans le véhicule et une transmission sans fil ISM aux dispositifs d'urgence des employés mobiles.
- ▶ Traçage précis dans les locaux de l'entreprise

## webnet-gms®

Le système client-server webnet-gms® combine outils de sécurité pour le personnel, communication fournie par le système de sécurité DECT funkwerk DSS et fonctions techniques de gestion simplifiée.

Il est, en outre, conçu pour s'adapter aux besoins particuliers du système de sécurité DSS Funktel DECT en tant qu'interface utilisateur pour le traitement des alarmes personnelles avec traçage. Le funkwerk webnet-gms® peut s'intégrer facilement dans des infrastructures déjà existantes.



### CARACTÉRISTIQUES :

- ▶ Affichage des messages / alarmes avec plan du site
- ▶ Interface utilisateur pratique et intuitif
- ▶ Interface utilisateur homogène pour les sous-systèmes
- ▶ Gestion des activités indépendante des sous-système
- ▶ Possibilité de systèmes multi-utilisateurs avec réseau

Pour des renseignements complémentaires, n'hésitez pas à nous contacter :

**Funkwerk Enterprise Communications France**

**Siège Social**

6 Allée de la Grande Lande  
CS 20102  
33173 Gradignan  
France  
Tél.: +33 (0)5 57 35 63 00  
Fax: +33 (0)5 56 89 14 05  
[www.funkwerk-ec.com](http://www.funkwerk-ec.com)

**Bureau parisien**

20 rue Jean Bart  
Villa d'Entreprise  
ZA de la Grande Ile  
78960 Voisins le Bretonneux  
France  
Tél.: +33 (0)1 61 37 32 76  
Fax: +33 (0)1 61 38 15 51  
[www.funkwerk-ec.com](http://www.funkwerk-ec.com)