

## Fiche applicative

# La Compagnie des Alpes choisit les routeurs RS120wu de Funkwerk EC pour garantir des échanges hautement sécurisés en accès réseau 3G

La Compagnie des Alpes (CDA) est centrée sur 2 métiers du loisir : l'exploitation des domaines skiables et des parcs de loisir. Leader mondial de l'exploitation, de l'aménagement et de l'entretien de domaines skiables, elle exploite 17 des plus vastes domaines skiables des Alpes, en France, en Italie et en Suisse.

**Ce groupe a des ambitions.** Il souhaite valoriser ses marques, et augmenter son potentiel de croissance. Il est primordial, non seulement de compter sur une météo satisfaisante pour bénéficier de conditions favorables à la pratique du ski, mais aussi de garantir les flux d'informations : raccordement des filiales, et sécurisation des transmissions bancaires. Dans un premier temps, Philippe PUJADE, Responsable Informatique de la Compagnie des Alpes pour les Domaines Skiables, souhaitait tester le concept du réseau Multi-Wan sur des sites pilotes : ce sont les stations de La Plagne, les Arcs et Val d'Isère qui ont été choisies.

## Mais comment garantir la haute disponibilité et la qualité de service d'un réseau informatique en constante progression ?

Pour ce faire, Philippe PUJADE s'est appuyé sur la société Infovea, reconnue pour la réalisation de nombreux projets d'infrastructure réseau. Philippe VINOT, Directeur d'Infovea, a ainsi proposé des solutions innovantes qui ont conduit au succès de la validation du concept de réseau Multi-Wan de la CDA.



Philippe VINOT, s'en explique : « Au regard des exigences de la Compagnie des Alpes, il était indispensable de sécuriser les échanges et que ceux-ci soient secourus en cas de panne. Afin que la solution proposée puisse s'adapter à tout type d'architecture, nous avons opté pour des produits de la Société Funkwerk EC, constructeur allemand dont les solutions et produits, répondent aux besoins de sécurité, de mobilité, de performance et de coûts des sociétés d'aujourd'hui. Les routeurs bintec RS120wu Multi-Wan, dotés de 5 ports Gigabits configurables en LAN/WAN/DMZ, d'un modem UMTS (3G intégré) et d'un port modulaire SFP nous semblaient bien indiqués pour répondre à une telle problématique ».

« Notre objectif est d'offrir aux professionnels des solutions de haute technologie, sûres, conformes au marché, en matière de gestion des infrastructures informatiques et de communications. La performance de nos routeurs bintec RS120wu, offrant une liaison sécurisée, via un réseau RPV (réseau privé virtuel) ou VPN (virtual private network) et un accès réseau 3G, utilisable en secours, nous permet ainsi de gérer les flux en fonction de leur importance et de leur niveau de criticité. C'est une solution idéale, fiable et déjà bien établie pour doper la réactivité et l'efficacité des points de vente », complète Anne-Marie VIDOU, Responsable Marketing & Communication France de Funkwerk Enterprise Communications.

### bintec RS120wu :

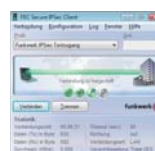
- ▶ Multi-Wan 5 ports Gigabits configurables en Lan/Wan/Dmz
- ▶ Modem UMTS (3G intégré)
- ▶ Point d'Accès Wi-Fi 802.11n
- ▶ Bande de fréquence 2.4 Ghz ou 5 Ghz
- ▶ 5 antennes amovibles (RP-SMA)
- ▶ Slot pour module SFP 10/100/1000 Mbits
- ▶ Répartition de charge (Load Balancing)
- ▶ Backup Wan
- ▶ 5 tunnels IPSec simultanés, VPN sécurisés
- ▶ Fonctionnalités du Firewall : Multi-Nat, filtrage URL (version essai 1 mois), protection DOS/DDOS, inspection des paquets
- ▶ Qualité de Service (QoS)
- ▶ Gestion de la bande passante
- ▶ 1 port USB pour connecter une clé USB 3 G
- ▶ 1 port série (console)
- ▶ Interface utilisateur de type Web Browser

### bintec RS120wu

- ▶ bintec RS120wu (No réf. 5510000220)
- ▶ Routeur avec modem intégré UMTS et WLAN 11n

### Client IPSec

- ▶ Logiciel client universel IPSec
- ▶ Niveau de sécurité élevé pour le terminal grâce à la fonction de pare-feu intégrée
- ▶ Connexion sécurisée depuis des points d'accès publics



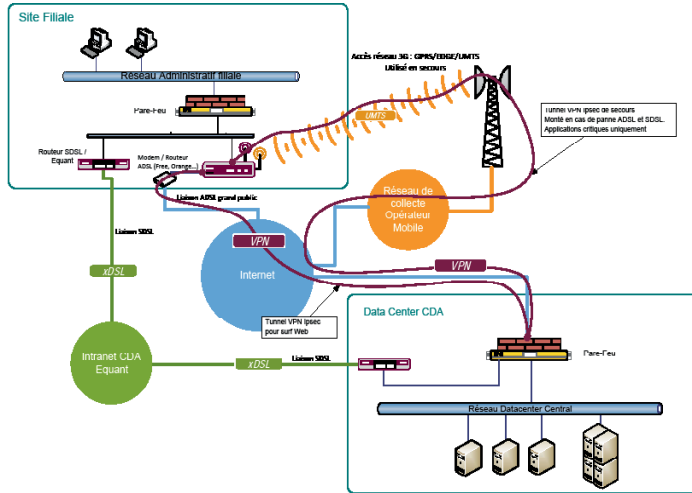
\* VPN : Virtual Private Network

\* RPV : Réseau Privé Virtuel

MULTI-WAN POUR RACCORDER LES FILIALES

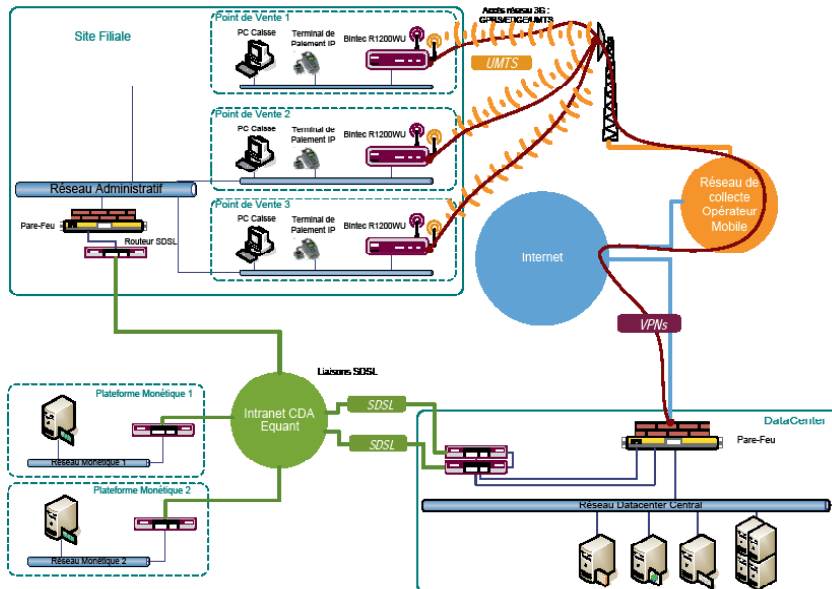
Fiche applicative

Synoptique Multi-Wan du groupe et solution préconisée par Funkwerk EC



- ▶ Accès SDLC (Orange Business Service) pour les flux métiers et applications sensibles,
- ▶ Accès SDLC avec tunnel IPsec pour Internet (protection pare-feu central) : coût demise en oeuvre moindre qu'en liaison SDLC,
- ▶ Accès 3 G utilisé en secours pour les flux critiques (si coupure des 2 autres liens) : une disponibilité du réseau.

SECURISATION DES TRANSACTIONS BANCAIRES



- ▶ 28 routeurs bintec RS120WU dans les points de vente des différentes station de ski,
  - ▶ Assurance que les terminaux de cartes bancaires fonctionnent, même en cas de panne réseau : les routeurs RS120WU, installés sur chaque point de vente, surveillent la disponibilité du réseau, et activent si besoin la liaison 3 G et le tunnel IPsec.
- Avantages : Haute disponibilité et qualité de service garantis**

A QUOI SERT UN RESEAU PRIVE VIRTUEL ?

Le routeur, simple matériel de transport de l'information vers d'autres noeuds du réseau, évolue désormais pour sécuriser, analyser cette information, et se transformer en serveur de RPV. La connexion entre 2 sites distants sur une infrastructure publique (Internet) est ainsi assurée via une liaison virtuelle sécurisée (un tunnel) par le chiffrement des données et l'authentification des correspondants. Ce principe fiable convient aux entreprises qui utilisent le télétravail ou qui disposent d'un nombre important de salariés itinérants, ainsi qu'aux agences souhaitant une liaison avec leur site central de manière à accéder, en toute sécurité, aux applications de l'entreprise.

A QUOI SERT UN RESEAU 3 G ?

La norme 3G, proposant d'atteindre des débits supérieurs à 144 kbit/s, et utilisée en Europe s'appelle UMTS (Universal Mobile Telecommunications System) et utilise un codage W-CDMA (Wideband Code Division Multiple Access). Son principe est d'exploiter une bande de fréquences plus large pour faire transiter davantage de données et donc obtenir un débit plus important. En théorie, il peut atteindre deux mégabits par seconde (Mbps), soit une vitesse de transmission équivalente à celle proposée pour l'internet "très haut débit" autorisé par l'ADSL ou le câble. La technologie UMTS utilise la bande de fréquence de 5 MHz pour le transfert de la voix et de données avec des débits pouvant aller de 384 kbps à 2 Mbps.